

導電性コンクリート 接地電極
ホクデンEP-1

带状接地 5mセット ハイブリッド

取扱説明書

【製品コード：SET-50】

接地抵抗
低減剤

セット内容

- 導電性コンクリート接地電極 ホクデン EP-1 10kg 5袋
- パワーメッシュ (銅網) 22.5cm×5m 1巻
- 裸銅線 22mm²×5m 1本
- アース棒 10φ×90cm 2本
- 結束バンド 10本
- 接地線用埋設標識シート (サンプル品) 5m 1巻



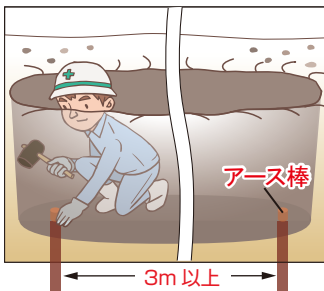
● 特長

- ① パワーメッシュの使用により低減効果が向上します
- ② 施工時に水は不要、土中の水分で硬化します
- ③ 施工直後に接地低減効果が確認できます
- ④ 環境汚染の心配はありません
- ⑤ 持続・耐久性に優れています

● 注意

- ◇ 取り扱いの際はなるべく防塵メガネ、防塵マスク、ゴム手袋を着用してください
- ◇ 幼児や子供には触れさせないようにしてください
- ◇ 屋内で保存して下さい

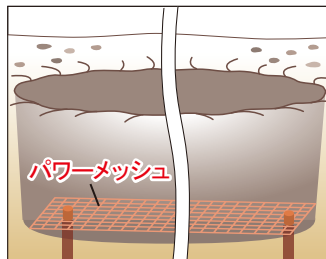
① アース棒打込み



3m以上

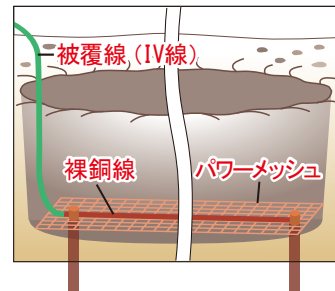
長さ5m以上、幅50cm程度の穴を掘り、パワーメッシュの両端付近にアース棒を打設する

② パワーメッシュ敷設



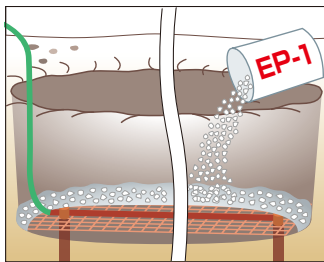
アース棒に被さるようにパワーメッシュを敷設する

③ 裸銅線結束



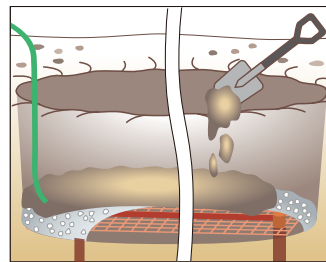
裸銅線を中央に配置し、アース棒、パワーメッシュ、IV線各々を結束バンド等で接続する

④ EP-1 敷設



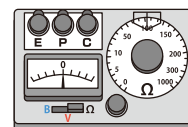
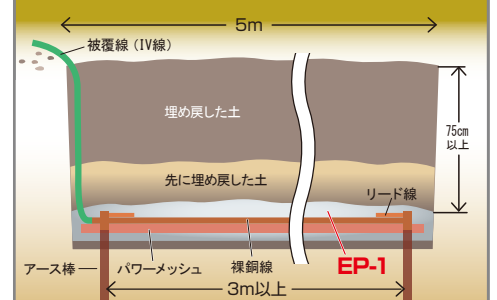
パワーメッシュが隠れるように、1mに1袋の割合でEP-1(10kg)を敷きつめる

⑤ 埋め戻し



EP-1が飛散ないように先に10cm程静かに土を被せてから埋め戻す (施工断面図参照)

施工断面図



【埋め戻し後
接地抵抗測定】

※低減効果は大地抵抗率によって異なります



ホクデン 検索



株式会社 **ホクデン**

〒930-0272 富山県中新川郡立山町塚越 271-1

TEL (076) 463-5666 (代)

FAX (076) 463-5518